

Hvordan hjælper vi soen med at passe flere grise?

Marie Louise Madelung Pedersen

Årsmøde i Vet –Team d. 20. november 2018



Dagens to do liste

Søer, der får hjælp fra en kop, kan passe mange grise!

Hvordan:

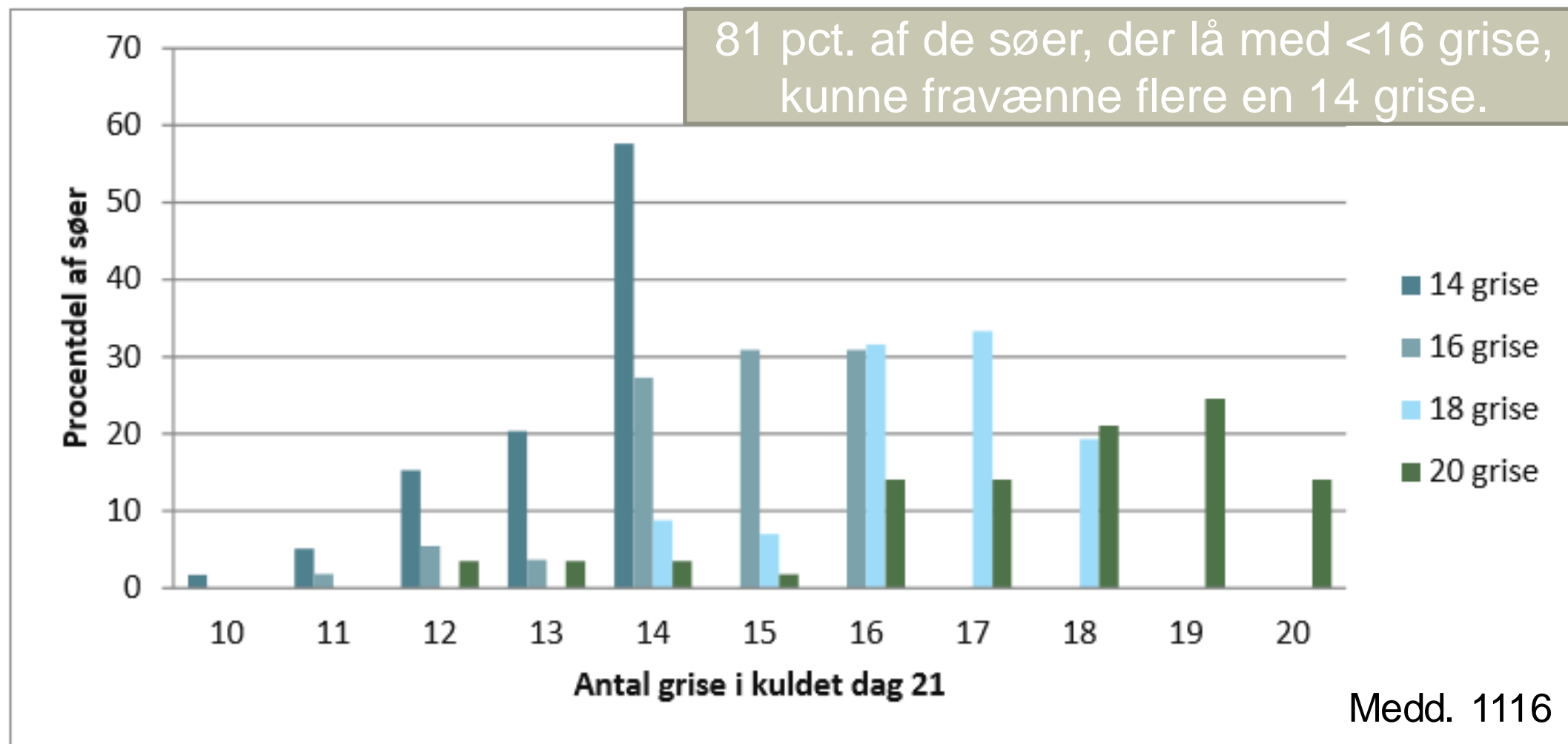
- Hygiejne
- Mælk
- Management

Tænk jer om inden, at I køber et anlæg

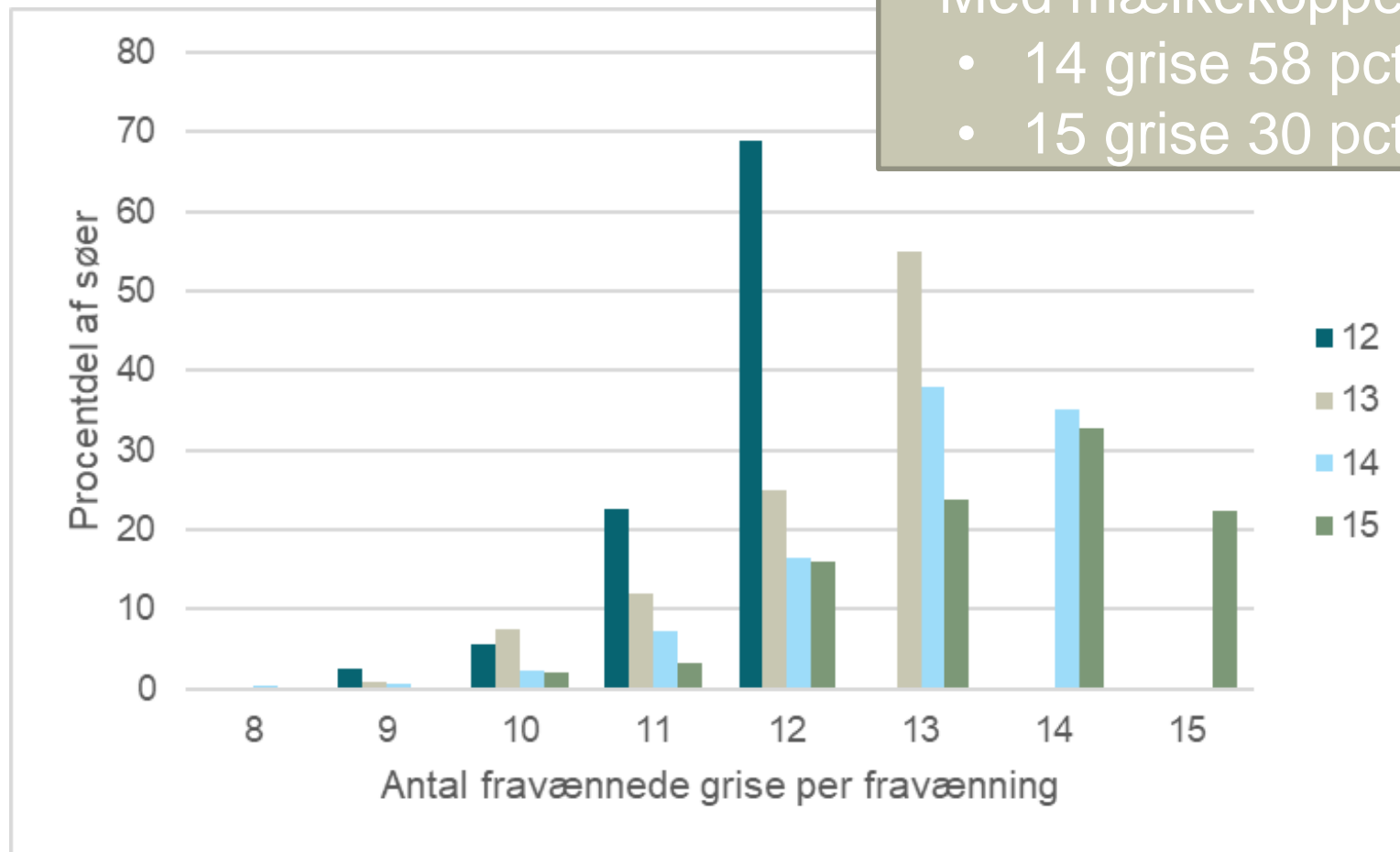
- Det koster kassen, pas på udgifterne



Søer med mælkekopper kan passe mange grise



Uden mælkekopper

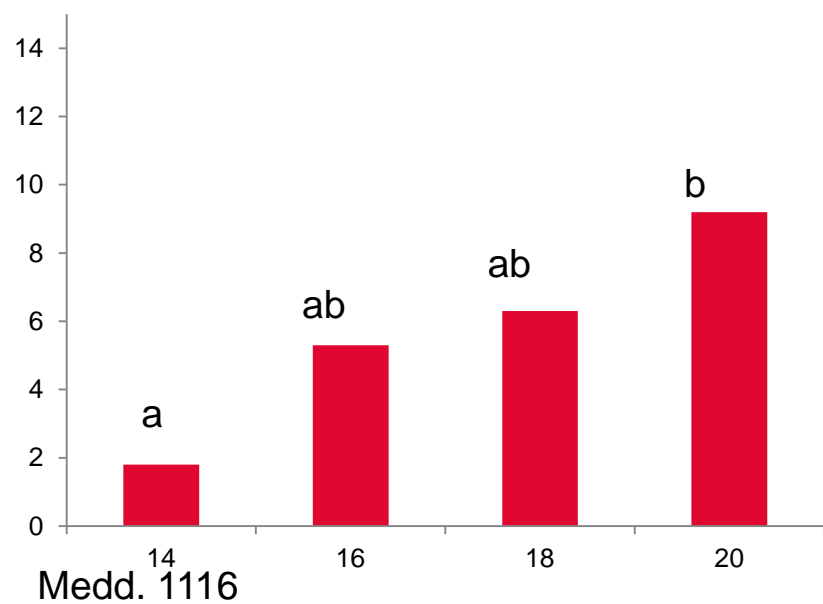


Søernes pasningsevne i perioden 2016 til 2017 i to afprøvningsbesætninger (Bruun et al, 2017 og Sørensen og Krogsdahl, 2017)

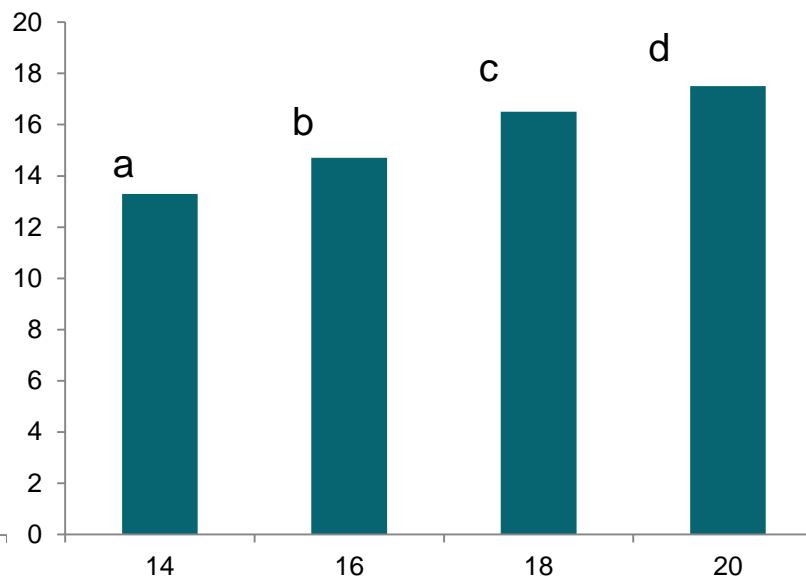
Søerne kan passe mange grise

- Søer i kassestier kan passe op til 16 grise i kuldet uden at kompromittere overlevelsen og vægten.

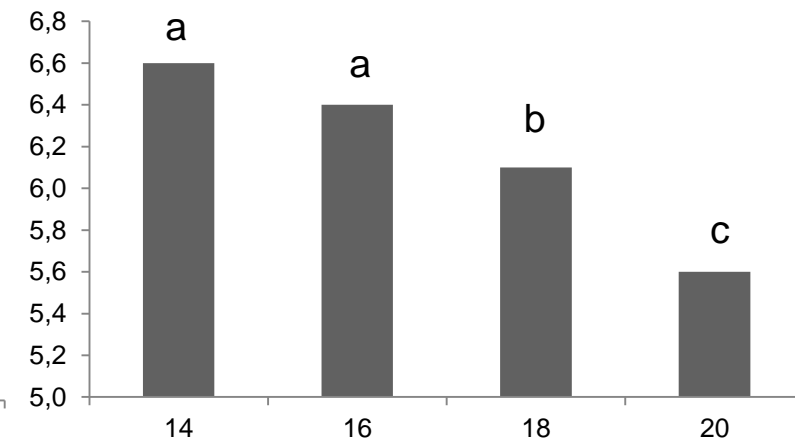
% døde og flyt. (dag 21)



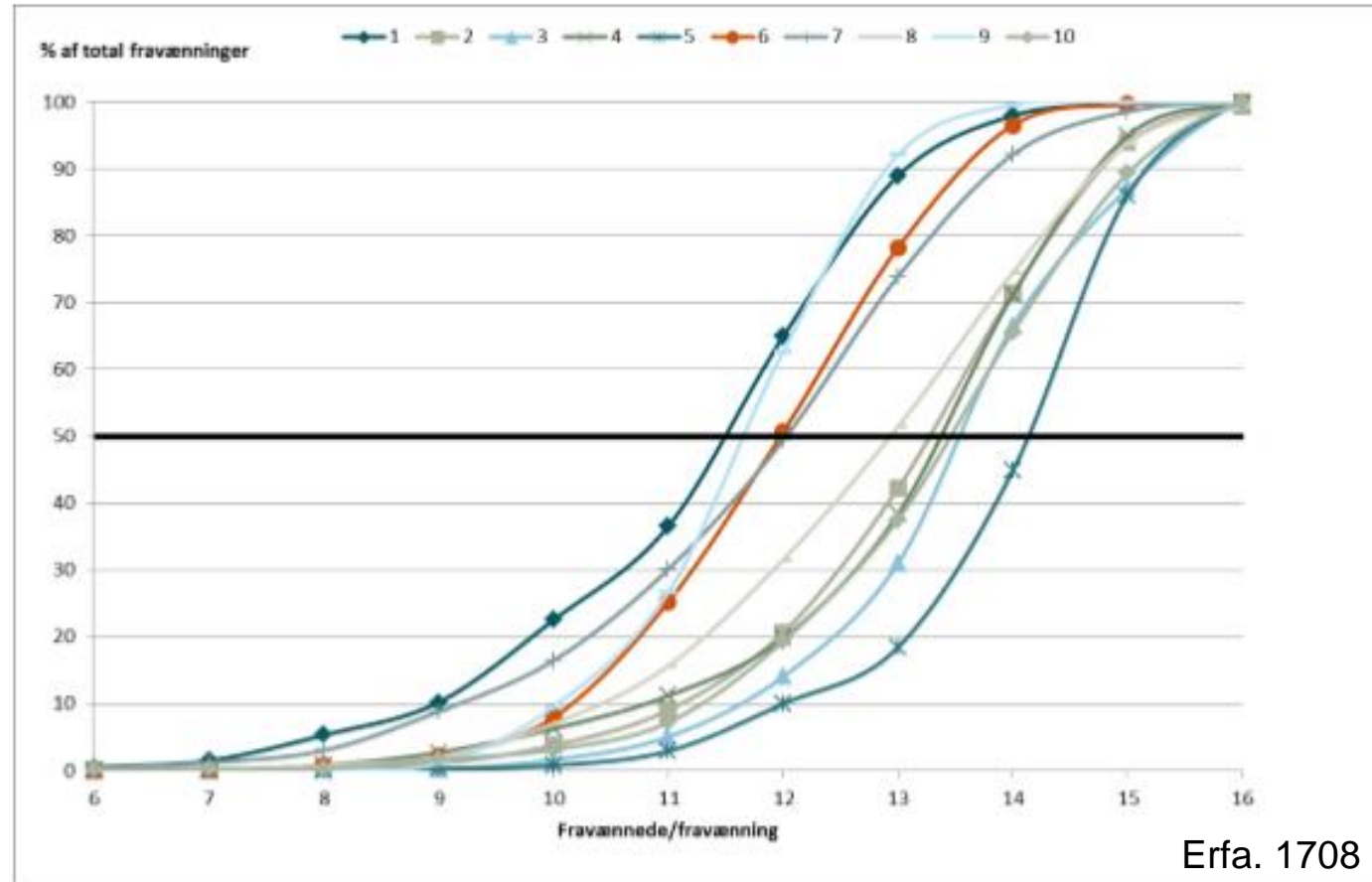
Grise i kuldet (dag 21)



Vægt pr. gris (dag 21)



Det sker bare ikke af sig selv



10 besætninger med mælkekopper. Produktionsdata fra 2016.

Hvorfor er det ikke nemt!

Grisene bruger ikke koppen per automatik

- Grise over 1 kg ved fødsel: 80 pct. af grisene bruger koppen (Medd. 1111)
- Grise over 700 g ved fødsel: 50 pct. af grisene bruger koppen (AU)
- De mindste grise bruger ikke koppen

Skyldes det grisen, koppen eller mælken – vi ved det ikke!



- Koppen er et sikkerhedsnet under søer med dårlig malkeevne, men redder kun de grise, der gider at drikke

Sådan øger vi egenfravæeningen

- Grisene skal bruge koppen – altså dem, der kan finde ud af det!
- Koppen skal være ren
- Anlægget skal være rent, så mælken ikke smager dårligt
- Mælken skal kunne fordøjes af grisen
- I skal lære at passe søer med mange grise



I skal se, at grisene drikker



Adfærd

Grise drikker

- Omkring diegivning
- Når soen æder

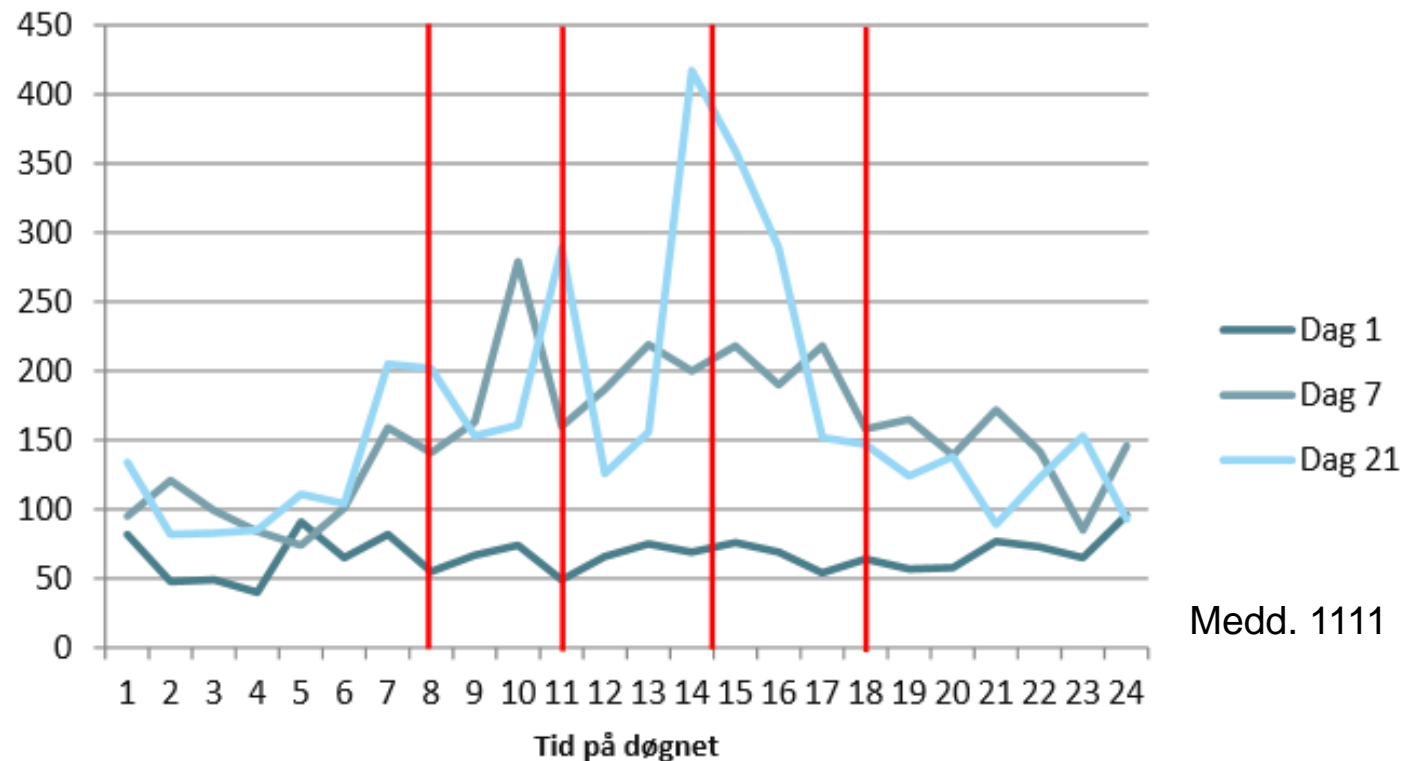
Problemer

- Hygiejne
- Dårlig smag mælk

DUFT OG SMAG PÅ MÆLKEN!
Grise drikker ikke sur/klam mælk

Grisenes brug af koppen fordelt over døgnet

Besøg ved kop, total



Medd. 1111

Vil du være en af dem med top resultater

Anlæg

- Brug syre og base (brug kun godkendte biocider, når grisene er i stien)
- Brug anlæggets automatiske procedurer og skur efter selv

Kop

- Spul dagligt

Vådfodertrug

- Skal også spules
- Brug ikke luft



En god mælk

- Den unge gris kan kun fordøje mælk
- Udfordringen - Råvarerne er biprodukter, som ikke har den ideelle næringsstofsammensætning til en pattegris.
 - Skummetmælkspulver
 - Vallepulver
 - Babyfood
 - Osv.

Skal indehold MÆLK!!!!

Mælkeerstatninger indeholder:

- Mælkeprodukter
- Vegetabilsk fedt
- Vegetabilsk protein

Ekstra lækkert indhold:

- blodplasma, colostrum, probiotika....
- Vi ved ikke, hvor meget, der skal til!

Valg af mælk - Læs indlægssedlen!

MILKOFRISK

Råvarer:

Skummetmælk, valle, maltodekstrin, kokos- og palmeolie, riskoncentrat, hvedegluten, colostrum

Indholdsgaranti:

Råprotein: 19 %

Råfedt: 12,5 %

Træstof: 0,6 %

Råaske: 5,0 %



Vejen til høj egenfravænning

- Jeres søer har høj malkeevne og kuldtilvækst
- Grisene drikker lækker mælk fra en ren kop
- I har god management og pæn overlevelse blandt grisen

- Øg gradvis med en gris
- Du laver stadig mindsteammer
- Accepter opsamlings søer
- Flyt ikke den mindste gris – flyt den, der **skal** flyttes



Skal jeg købe et anlæg?

HVAD VIL DU MED DET?

Hvilket problem skal løses

1. Udfordringer med kapacitet i farestald
 2. Høj pattegrisedødelighed
 3. Anlægget skal passe grise
- Et mælkeanlæg kan reducere brugen af ammesøer
 - Lav dødelighed kræver god management – det kommer før et anlæg
 - Mælkeanlægget passer ikke grisene for dig!

Hvilket udbytte kan opnås

1. Højere egenfravænning
 2. Højere fravænningsvægt
 3. Mere robust gris ved fravænning
- Søer med mælkeanlæg kan passe flere grise!
 - Grisen skal kunne fordøje mælken og høj kuldstørrelse reducerer vægten på grisen
 - Grisen bliver tungere, men om den er robust er uvist

Det koster kassen!

- Et mælkekopanlæg koster 12,50 kr. pr. fravænnet gris
 - 10 kr. går til mælk

↑ 650 g øget fravænningsvægt

12,50 kr. i omkostning

↓ 2,5 procentpoint dødelighed

2016 priser - Erfa. 1708

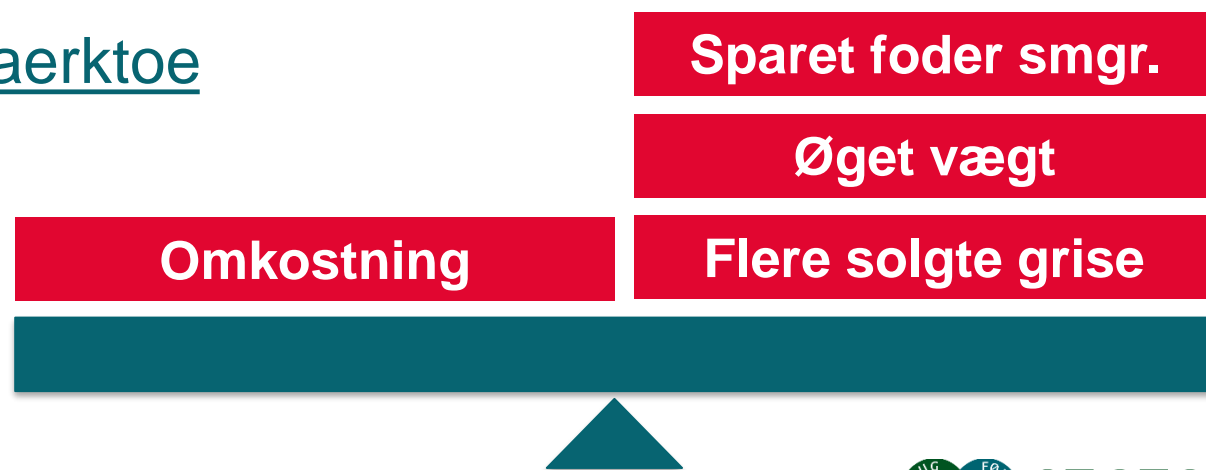
- Et mælkeanlæg er ikke altid den billigste løsning, når du har kapacitetsproblemer
 - Beregn om du bør bygge farestier eller reducere i soantallet

Udbyttet skal altid beregnes på besætningsniveau!

- Udbytte afhænger af mulighederne og evnerne i hver enkelt besætning
- Har I råd nu, hvor I ikke får penge for grisen

Brug regneark og beregn i din egen besætning:

http://svineproduktion.dk/Viden/Paa-kontoret/Oekonomi_ledelse/Beregningsvaerktoejer/Oekonomimodel_maelkeerstatning



Hold konstant øje med driftsomkostninger

- Registrer forbruget af mælkepulver hver måned
 - også jer, der har påslag til mælk og foder
- Beregn kg og pris pr. fravænnet gris
- Sammenlign med andre besætninger
- Forbrug fortæller om hygiejne, mælk, restmængder OSV.



Mælkeforbrug, oversigt

SvineRådgivningen

												Mælkeoplysninger		
		Pris/ kg				Pris/ kg						Dag 1-12	Dag 12-frav.	Kommentar:
	Antal frav.	Kg mælk	mælk	Gr./gris	Kr./gris	Kg smooth	smooth	Gr./gris	Kr./gris	Kr. pr. gris	Frav./so			
Januar	2450	600	20	245	4,90	800	13	327	4,24	9,14	11,9	xx	zz	
Februar	3140	640	20	204	4,08	913	13	291	3,78	7,86	12,2	xx	zz	
Marts	2615	650	20	249	4,97	855	13	327	4,25	9,22	12,2	xx	zz	
April	2730	420	20	154	3,08	785	13	288	3,74	6,82	12,8	xx	zz	
Maj	3223	360	12,5	112	1,40	642	13	199	2,59	3,99	12,6	yy	zz	Skifter mælk
Juni	2678	382	12,5	143	1,78	700	13	261	3,40	5,18	13,1	yy	zz	
Juli	2679	484	12,5	181	2,26	428	13	160	2,08	4,34	13,6	yy	zz	
August	3155	460	12,5	146	1,82	636	13	202	2,62	4,44	13,9	yy	zz	
September	2614	443	12,5	169	2,12	737	13	282	3,67	5,78	14,0	yy	zz	

Hvilket system skal jeg vælge

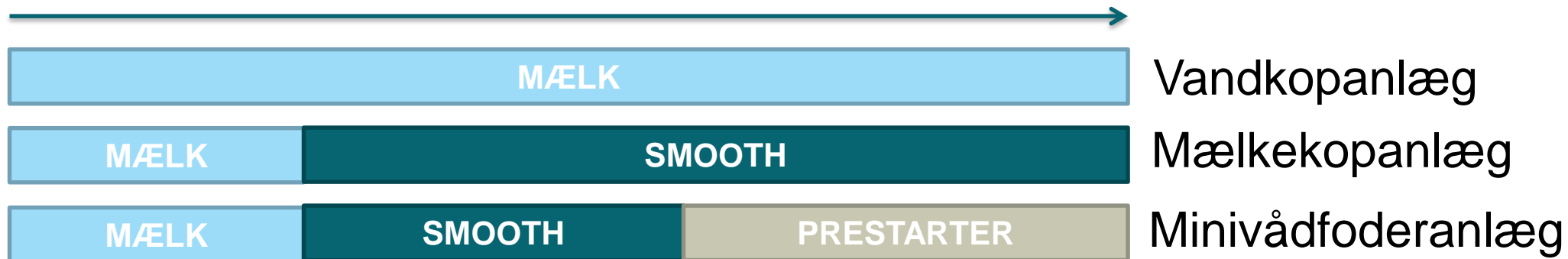
- Hvad er formålet med anlægget?



- Vi ser fremgang i produktivitet ved alle anlæg
- Valget afhænger af din pengepung og din lyst til at være "First mover"

Foderstrategi mælkeanlæg

1 2 3 4 5 6 7 8 9 10 11 12 13 14 15 16 17 18 19 20 21 22 23 24 25 26 27 28

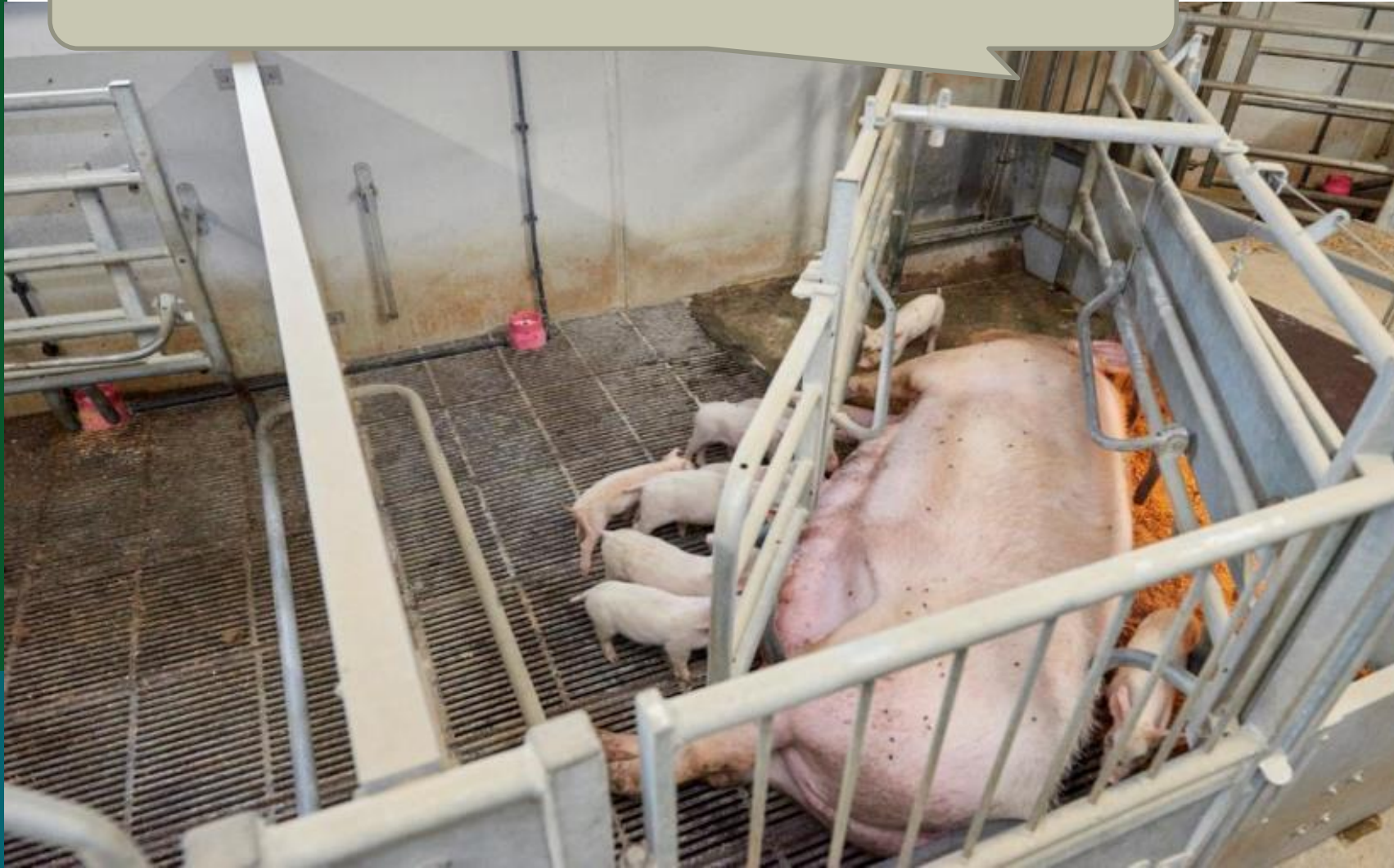


De vegetabiliske råvarer reducerer omkostningerne!

Der foreligger ingen viden om, at grisen bliver mere "robust" eller "enzymtrænet"!

Har jeg plads til anlæg og kop/trug

Kop skal være tæt på grise og medarbejderen



Konklusion

Søer, der får hjælp fra en kop, kan passe mange grise!

Hvordan:

- Hygiejne
- Mælk
- Management

Tænk jer om inden, at I køber et anlæg

- Det koster kassen, pas på udgifterne



TAK og husk!

Vær altid opdateret på den seneste faglige viden

Tilmeld dig **Nyhedsmail** fra
SEGES Svineproduktion på
www.svineproduktion.dk



 facebook.com/SegesSvineproduktion